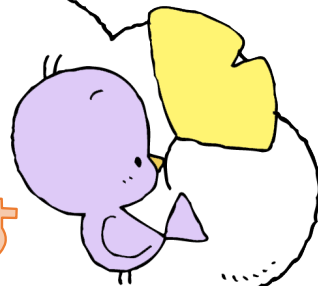


「ことばの相談」を 受けつけています



ニーズに合わせてお手伝いします

正しく発音できない音 がある

「さかな」→「たかな」
「ケーキ」→「チーチ」
など

発音が

はっきりしないような

こもったような感じ
息がもれるような感じ
なんとなく違和感

言いたいことを スムーズに言えない

くり返す
引き伸ばす
出にくい

聞こえにくい

補聴器を使っている。
学習や友だちとの関わり
は大丈夫かな。

お気軽にご連絡
ください。詳しく
はHPを！

岩槻小学校 ことばの教室

756-3342